

## IV edycja Konkursu Wiedzy o Radomsku Test Wiedzy

Radomsko, 9 listopada 2014 roku

*Ta część testu jest dla Ciebie, organizatorom oddaj tylko wypełnioną kartę odpowiedzi.  
POWODZENIA!*

1. W którym roku książę Waclaw II Czeski splądrował Radomsko, idąc z Krakowa w głąb Polski?

- A) 1134
- B) 1292
- C) 1378
- D) 1523

2. Skąd pochodzili bracia Thonet?

- A) z Wiednia
- B) z Monachium
- C) z Paryża
- D) ze Strasburga

3. W którym roku Władysław Jagiełło nadał Radomsku przywilej zwalniający mieszkańców z opłaty celnej i targowej w całym kraju?

- A) 1234
- B) 1345
- C) 1427
- D) 1512

4. Jak nazywał się burmistrz Radomska, sprawujący tę funkcję w dniu wybuchu II wojny światowej?

- A) Lucjan Kwaśniewski
- B) Walenty Starostecki
- C) Antoni Pajdak
- D) Władysław Landecki

5. Jaki obszar zajmuje obecnie Radomsko?

- A) ok. 67 km<sup>2</sup>
- B) ok. 89 km<sup>2</sup>
- C) ok. 51 km<sup>2</sup>
- D) ok. 39 km<sup>2</sup>

6. Gdzie znajduje się pomnik św. Jana Nepomucena?

- A) W Parku Świętojańskim
- B) na ul. Reymonta 30
- C) w Parku Solidarności
- D) na bocznej ścianie kościoła Św. Lamberta

*Konkurs odbywa się w ramach realizacji zadania publicznego pt. „Edukacja i opieka wychowawcza – Bazując na przeszłości”. Zadanie jest finansowane z budżetu miasta Radomska.*

7. Kiedy do Radomska zostali sprowadzeni Franciszkanie?  
A) 1134  
B) 1288  
C) 1299  
D) 1372
8. Ile mamy linii autobusowych w Radomsku?  
A) 12  
B) 13  
C) 14  
D) 15
9. Z ilu osób składa się Rada Miejska w Radomsku?  
A) 18  
B) 19  
C) 20  
D) 21
10. Kim był radomszczanin Grzegorz Krzemiński (1947-2010)?  
A) poetą  
B) muzykologiem  
C) księdzem  
D) dziennikarzem sportowym
11. Które z tych miast nie jest miastem partnerskim Radomska?  
A) Mako  
B) Woznesensk  
C) Offenbach  
D) Lincoln
12. Ulica Brzeźnicka nosiła dawniej nazwę ulicy:  
A) 16 Stycznia  
B) Żabiej  
C) 15 Grudnia  
D) Armii Czerwonej
13. Jak nazywa się ogólnopolski festiwal artystyczny organizowany co roku przez radomszczańskich harcerzy?  
A) „HarcPiosenka”  
B) „OPAL”  
C) „Z gitarą w ręku”  
D) „Przechyły”
14. Spółka „Anonimowe Towarzystwo Przemysłu Metalurgicznego”, produkująca gwoździe, śruby, łopaty, szpadle, wózki do kolejki wąskotorowej i wózki węglowe, obecnie znana pod nazwą Metalurgia, powstała z inicjatywy:  
A) Ksawerego Wunsche  
B) Braci Kohn  
C) Piotra Chanove  
D) Braci Thonet

*Konkurs odbywa się w ramach realizacji zadania publicznego pt. „Edukacja i opieka wychowawcza – Bazując na przeszłości”. Zadanie jest finansowane z budżetu miasta Radomska.*

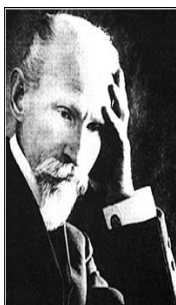
15. W jakim zaborze znalazło się Radomsko po 1793 roku?  
A) pruskim  
B) rosyjskim  
C) austriackim  
D) Radomsko znalazło się pod zaborami dopiero w 1795 roku
16. Przy jakiej ulicy mieści się urząd miasta?  
A) ul. Leszka Czarnego 22  
B) ul. Narutowicza 1  
C) ul. Wyszyńskiego 5  
D) ul. Tysiąclecia 5
17. Z okresu panowania którego króla pochodzi najstarsza zachowana pieczęć miasta?  
A) Władysława Jagiełły  
B) Władysława Łokietka  
C) Stefana Batorego  
D) Kazimierza Wielkiego
18. Jaki styl architektoniczny posiadał zbudowany w 1925 roku kościół ewangelicki?  
A) styl renesansowy  
B) styl neogotycki  
C) styl neorenesansowy  
D) styl modernistyczny
19. Jaką nazwę nosił konspiracyjny hufiec radomszczańskich harcerzy (w czasie II wojny światowej)?  
A) Kamienie  
B) Metal  
C) Żelazo  
D) Żywioty
20. Z którą z tych gmin Radomsko nie graniczy?  
A) Ładzice  
B) Dobryczyce  
C) Kodrąb  
D) Kobiełe Wielkie
21. W jakiej miejscowości w pobliżu Radomska w latach 90-tych XIX wieku powstała huta szkła, która w 1920 roku została przeniesiona do Radomska na ul. św. Rozalii?  
A) Pławno  
B) Szczepocice  
C) Radziechowice  
D) Jasień

*Konkurs odbywa się w ramach realizacji zadania publicznego pt. „Edukacja i opieka wychowawcza – Bazując na przeszłości”. Zadanie jest finansowane z budżetu miasta Radomska.*

22. Z jakiej miejscowości położonej około 30 kilometrów od Radomska pochodzi hełm polskiego woja, który jest piątym okazem typu wielkopolskiego odkrytym na obszarze Polski, pochodzi z cmentarzyska datowanego na X-XI wiek i obecnie znajduje się w Muzeum Regionalnym w Radomsku?

- A) Skrzydlów
- B) Silniczka
- C) Pratkowice
- D) Raczkowice

23. Rozpoznaj przedstawionych na fotografiach znanych radomszczan i podpisz ich imieniem oraz nazwiskiem.



A)

.....



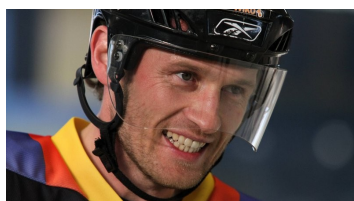
B)

.....



C)

.....



D)

.....

24. Ile w Radomsku działa Zespołów Szkolno-Gimnazjalnych?

- A) trzy
- B) cztery
- C) sześć
- D) siedem

25. Ostatnim cadykiem w Radomsku był:

- A) Cwi Meir Rabinowicz
- B) Abraham Isachar Dow Rabinowicz
- C) Ezechiel Rabinowicz
- D) Salomon Henoch Rabinowicz

*Konkurs odbywa się w ramach realizacji zadania publicznego pt. „Edukacja i opieka wychowawcza – Bazując na przeszłości”. Zadanie jest finansowane z budżetu miasta Radomska.*

26. Cmentarz żydowski w Radomsku został założony w:

- A) 1795 roku
- B) 1816 roku
- C) 1863 roku
- D) 1945 roku

27. W 1871 roku w Gidlach powstał warsztat kowalski produkujący pługi, tzw. „gidloki”, które znalazły uznanie specjalistów na wystawach międzynarodowych w Paryżu w 1878 roku i w Moskwie w 1882 roku. Jak nazywał się założyciel Fabryki Pługów:

- A) Szaja Ruziewicz
- B) Józef Sucheni
- C) Alfred Kryzel
- D) Julian Wojakowski

28. Na murach Muzeum Regionalnego w Radomsku od strony placu 3-go Maja widnieją trzy tablice, w tym dwie z nich upamiętniają wybitnych Polaków. Jakie to postacie?

- A) Władysław Reymont i św. Jadwiga Andegaweńska
- B) Józef Piłsudski i Jan Paweł II
- C) Św. Jadwiga Andegaweńska i Józef Piłsudski
- D) Jan Paweł II i Władysław Reymont

29. Barwami miasta Radomska są kolory: niebieski, żółty i czerwony. Flaga miasta Radomska to trzy poziomo ułożone pola tych kolorów. W jakiej kolejności są one ułożone – patrząc od góry

- A) czerwony, żółty i niebieski
- B) żółty, czerwony i niebieski
- C) niebieski, czerwony i żółty
- D) niebieski, żółty i czerwony

30. Jaki profil kształcenia posiadała szkoła istniejąca w latach 1859-1868, której siedziba mieściła się w pobliżu obecnego Zespołu Szkół Ponadgimnazjalnych nr 1 oraz centrum handlowego przy ul. Sierakowskiego?

- A) mechaniczny
- B) tekstylny
- C) rolniczy
- D) meblarski.

## Karta odpowiedzi

Imię i nazwisko:

Kategoria (podkreśl): szkoła podstawowa, gimnazjum, 16+

W kartę odpowiedzi wpisz tylko jedną prawidłową literę (A, B, C lub D). W zadaniu nr 23 wpisz w cztery pola imiona oraz nazwiska osób z fotografii.

1.	12.	23. A
2.	13.	23. B
3.	14.	23. C
4.	15.	23. D
5.	16.	24.
6.	17.	25.
7.	18.	26.
8.	19.	27.
9.	20.	28.
10.	21.	29.
11.	22.	30.

*Konkurs odbywa się w ramach realizacji zadania publicznego pt. „Edukacja i opieka wychowawcza – Bazując na przeszłości”. Zadanie jest finansowane z budżetu miasta Radomska.*